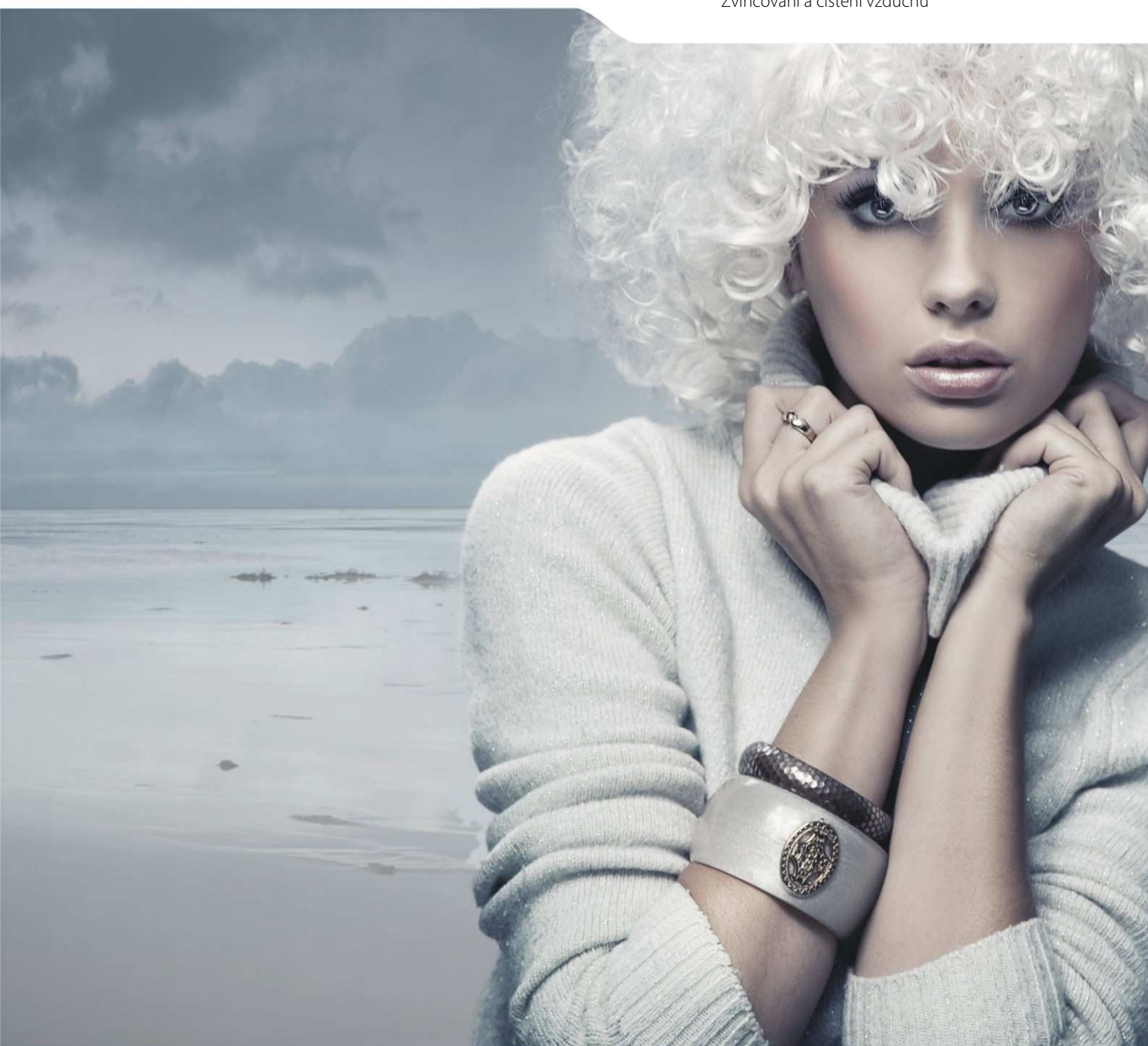


Ethernet Modul

Zvlhčování a čištění vzduchu



Ethernet Modul

Zvlhčování a čištění vzduchu



ETHERNET MODUL

Str. 3



Ethernet Modul

Ethernet Modul je novým doplňkem pro zvlhčovač B500, lze rovněž použít pro odvlhčovač HP50. Kombinovaným řízením současně napojeného zvlhčovače a odvlhčovače lze rovněž docílit klimatické zóny z obousměrně řízeným klimatem.

Ethernet Modul Brune je nejnovějším produktem vývoje firmy Brune.

Umožňuje připojit zvlhčovač B500 do lokální sítě nebo přímo do PC. To uživateli dovolí pohodlně řídit provoz zvlhčovače přímo od stolu.

Zvlhčovač je připojen k ethernetovému modulu přes rozhraní RS232.

Brune Ethernet Module může pak být připojen do lokální sítě přes rozhraní RJ45 nebo přímo k PC pomocí kříženého kabelu.

Do integrovaného uživatelského rozhraní lze přistupovat pomocí běžného webového prohlížeče (např. Internet Explorer). V integrovaném uživatelském rozhraní lze zadávat požadovaná nastavení (např. přidávat hodnoty požadované vlhkosti nebo měnit stupeň výkonu ventilátoru) a zjišťovat nejdůležitější provozní údaje jako je např. hodnota současné vlhkosti vzduchu, množství vody v nádrži nebo chybová hlášení.

Brune Ethernet Modul Vám umožní:

- Připojit zvlhčovač do místní sítě nebo PC
- Sledovat a ovládat vzdálená zařízení pomocí PC
- Velmi snadno provozovat a ovládat zařízení i v místech, kam není snadný přístup

POŽADAVKY INSTALACE

Pro instalaci Brune Ethernet Modul potřebujete splnit tyto podmínky.

1	Zásuvka s napětím 1x230V (50Hz) v blízkosti zvlhčovače.
2	Síťová zásuvka místní sítě v blízkosti zvlhčovače.
3	PC s instalovaným webovým prohlížečem (např. Internet Explorer)
4	RS232 kabel, patch kabel ¹ , křížený kabel ²

¹ pouze při připojení do lokální sítě

² pouze při přímém připojení do PC

Komunikační centrum **PERFEKTUM**GROUP AIR

PERFEKTUM Group, s.r.o.
18200 Praha 8, Davidkova 77 • 18200 Praha 8, Na Slovance 11
Tel./fax: +420 286884018, +420 286884022 • E-mail: info@perfektum.cz

www.perfektum.cz

OFICIÁLNÍ ZASTOUPENÍ V ČR

